



RAPPORTAGE

PARKEERONDERZOEK CENTRUM EELDE

OPDRACHTGEVER:

Gemeente Tynaarlo

PROJECTNUMMER:

11159243

DATUM:

8 november 2024



Bezoekadres
Kroezenhoek 8
7683 PM Den Ham

Postadres
Postbus 12
7683 ZG Den Ham

T +31 (0) 546 67 88 88
E info@roelofsgroep.nl

Tevens vestigingen in
Stadskanaal
Sneek
Steenwijk
Veenendaal
Spijkenisse
Weesp

PROJECTGEGEVENS:

Naam: Parkeeronderzoek centrum Eelde
Nummer: 11159243
Documentnr: R01-C01-11159243-RTN
Status: Concept
Datum: 8 november 2024
Auteur: Ing. R.R. van der Velde & ing. R. Timmerman

OPDRACHTGEVER:

Gemeente Tynaarlo

AUTORISATIE

Naam: ing. C.T. Adema
Handtekening:

Datum: [Autorisatiedatum]

INHOUDSOPGAVE

1.	Inleiding	3
1.1	Aanleiding.....	3
1.2	Vraagstelling.....	3
2.	Onderzoeksopzet	4
2.1	Onderzoeksgebied.....	4
2.2	Onderzoeksmethodiek.....	4
2.2.1	Capaciteitsbepaling.....	4
2.2.2	Parkeerduuronderzoek.....	4
2.2.3	Bezettingsgraad.....	5
2.2.4	Parkeerduur.....	5
2.2.5	Onderzoeksperiode.....	5
2.2.6	Weersomstandigheden.....	6
2.2.7	Overige aandachtspunten.....	6
3.	Resultaten	7
3.1	Parkeercapaciteit.....	7
3.2	Bezettingsgraad.....	7
3.2.1	Gehele onderzoeksgebied.....	7
3.2.2	Maatgevende momenten.....	8
3.3	Parkeerduur.....	11
3.4	Parkeermotieven.....	12

BIJLAGEN

- I. Gedetailleerde resultaten parkeerdruk
- II. Gedetailleerde resultaten parkeerduur
- III. Gedetailleerde resultaten parkeermotieven

1. INLEIDING

1.1 AANLEIDING

De gemeente Tynaarlo heeft behoefte aan een parkeeronderzoek in het centrum van Eelde. Er wordt gewerkt aan het opstellen van een stedenbouwkundig plan voor herontwikkeling van het centrum. Het gebied zal transformeren, waarbij bestaande functies vervallen en nieuwe een plaats gaan krijgen. In dit kader heeft de gemeente behoefte aan inzicht in de huidige parkeersituatie.

Tevens is er behoefte aan het opstellen van een parkeerbalans van de toekomstige situatie: hoeveel parkeercapaciteit is nodig bij het programma zoals dat in het stedenbouwkundig plan wordt opgenomen. Om daar inzicht in te kunnen geven is eerst actueel inzicht in de huidige parkeersituatie nodig. In figuur 1.1 is het gebied aangegeven waarbinnen het parkeeronderzoek plaatsvindt.



Figuur 1.1 Onderzoeksgebied parkeeronderzoek centrum Eelde

1.2 VRAAGSTELLING

De gemeente Tynaarlo heeft Roelofs Advies en Ontwerp B.V. gevraagd om de huidige parkeersituatie in beeld te brengen en in een later stadium te kunnen bepalen wat de benodigde toekomstige parkeercapaciteit moet zijn na realisatie van de hierboven beschreven ontwikkeling. Voorliggende tussenrapportage doet verslag van het uitgevoerde parkeeronderzoek. In een later stadium wordt aan de hand hiervan een parkeerbalans opgesteld voor de toekomstige situatie.

2. ONDERZOEKSOPZET

2.1 ONDERZOEKSGBIED

Het onderzoeksgebied en de gehanteerde secties zijn weergegeven in figuur 2.1.



Figuur 2.1 Sectie-indeling parkeeronderzoek centrum Eelde

2.2 ONDERZOEKSMETHODIEK

2.2.1 Capaciteitsbepaling

Voorafgaand aan de uitvoering van het onderzoek is een inventarisatie van alle secties uitgevoerd. Tijdens deze inventarisatie is per sectie de capaciteit vastgesteld. Bij de capaciteitsbepaling is gekeken naar het aantal parkeervakken en de capaciteit van het straatparkeren. Ook bijzonderheden zoals de aanwezigheid van parkeerplaatsen voor minder validen en voor elektrische auto's is in beeld gebracht.

2.2.2 Parkeerduuronderzoek

Het uitgevoerde parkeeronderzoek betreft een parkeerduuronderzoek. De bezettingsgraad en de parkeerduur in het centrum van Eelde is bepaald door het registreren van de kentekens van geparkeerde voertuigen (eerste vier karakters).

2.2.3 Bezettingsgraad

Per sectie is ieder uur het aantal geparkeerde voertuigen geregistreerd. De bezettingsgraad geeft aan hoeveel parkeerplaatsen op een bepaald moment bezet zijn. Door het aantal geregistreerde voertuigen te delen door de capaciteit van de betreffende sectie is de bezettingsgraad in percentage berekend. De verschillende bezettingsgraad is uitgedrukt in de parkeerclassen zoals weergegeven in figuur 2.2.

Parkeerdruk	Omschrijving
0 - 50%	Rustige parkeersituatie
51 - 85%	Gemiddelde parkeersituatie
86- 100%	Drukke parkeersituatie
>100%	Overbelaste parkeersituatie

Figuur 2.2 Bezettingsgraad in parkeerclassen

2.2.4 Parkeerduur

Door elk uur de kentekens van de voertuigen te registreren is in beeld gebracht hoe lang de voertuigen in dezelfde sectie geparkeerd stonden. Per sectie is inzichtelijk gemaakt wat de gemiddelde parkeerduur is. Dit geeft inzicht in het aantal wisselingen binnen het gebied en in de parkeermotieven (bewoner, bezoeker, personeel).

2.2.5 Onderzoekperiode

Het onderzoek is uitgevoerd in 2024 op de volgende onderzoeksdagen / perioden:

- vrijdag 18 oktober van 06.00 – 18.00 uur;
- zaterdag 19 oktober van 09.00 – 17.00 uur;
- vrijdag 25 oktober van 06.00 – 18.00 uur;
- zaterdag 26 oktober van 09.00 – 17.00 uur.



2.2.6 Weersomstandigheden

De weersomstandigheden tijdens het onderzoek staan weergegeven in tabel 2.1.

Dag	Datum	Temperatuur	Weersomstandigheden
Vrijdag 18-10	18-10-2024	circa. 13°C - 19°C	☁☀
Zaterdag 19-10	19-10-2024	circa. 13°C - 15°C	☁
Vrijdag 25-10	25-10-2024	circa. 5°C - 15°C	☁☀
Zaterdag 26-10	26-10-2024	circa. 10°C - 16°C	☀

Tabel 2.1 Weersomstandigheden onderzoeksdagen

2.2.7 Overige aandachtspunten

Tijdens de uitvoering van het onderzoek zijn er een aantal noemenswaardige aandachtspunten waargenomen:

- de markering in sectie 5 is slecht en op enkele locaties niet meer te herkennen;
- er is geen belijning ter aanduiding van de parkeervakken in sectie 8. Er is wel gebruik gemaakt van ander type verharding ter aanduiding van de parkeervakken;
- in sectie 8 is volgens de bebording een weekmarkt op woensdag tussen 10.00 – 18.00 uur;

de capaciteit in sectie 8 is gebaseerd op een gunstig ingedeeld parkeerterrein. Hierbij is het de vraag of dit in de praktijk ook haalbaar is. Tijdens het parkeeronderzoek is er geen volle bezetting waargenomen.



Figuur 2.3 Parkeerterrein sectie 8

3. RESULTATEN

3.1 PARKEERCAPACITEIT

Tabel 3.1 toont de resultaten van de capaciteitsmeting, waarbij de totale parkeercapaciteit in het onderzoeksgebied is vastgesteld. De bijzonderheden ten aanzien van parkeervakken: parkeervakken voor mindervaliden (MIVA) of voor elektrische voertuigen zijn meegerekend in de capaciteit. Totaal heeft het onderzoeksgebied een parkeercapaciteit van 325 parkeerplaatsen.

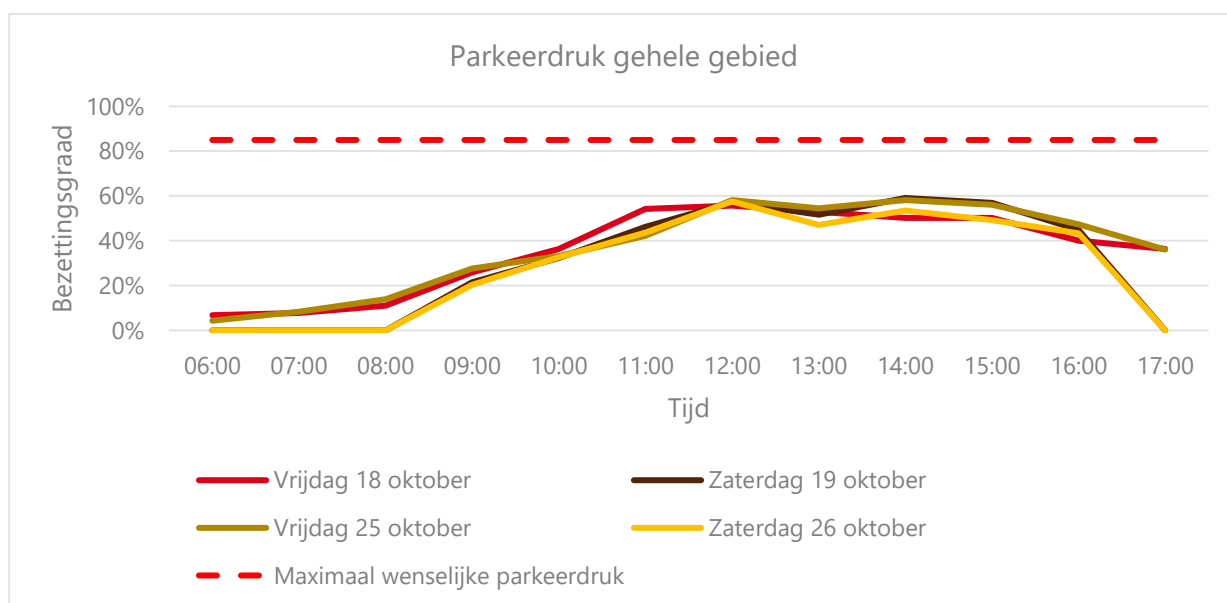
Sectie	Straatnaam	Capaciteit	Opmerking
1	Parkeerterrein Kerkhoflaan noordwest	22	waarvan 2 laadpalen
2	Parkeerterrein Kerkhoflaan noordoost	37	waarvan 2 MIVA
3	Parkeerterrein Kerkhoflaan midden	95	waarvan 4 MIVA
4	Parkeerterrein Kerkhoflaan zuidoost	37	waarvan 2 MIVA
5	Parkeerterrein Kerkhoflaan zuidwest	48	-
6	Hoofdweg zuid	12	waarvan 2 laadpalen & 1 MIVA
7	Hoofdweg midden	8	-
8	Parkeerterrein Westerhorn	63	-
9	Hoofdweg noord	3	-
Totaal aantal parkeerplaatsen:		325	

Tabel 3.1 Parkeercapaciteit per sectie

3.2 BEZETTINGSGRAAD

3.2.1 Gehele onderzoeksgebied

Tabel 3.2 toont de gemiddelde parkeerdruk per onderzoeksdag voor alle secties gezamenlijk. In bijlage I zijn de uitgebreide resultaten per sectie weergegeven.



Tabel 3.2 Verloop van de gemiddelde parkeerdruk van alle secties

Op alle dagen, vrijdag 18, zaterdag 19, vrijdag 25 en zaterdag 26 oktober zijn rustige parkeersituaties waargenomen waarbij de parkeerdruk voor het gebied als geheel niet boven de 60% uitkomt. Op zaterdag 19 oktober is de drukste parkeersituatie waargenomen om 14:00 uur, met een maximale parkeerdruk van 59% voor het onderzoeksgebied.

3.2.2 Maatgevende momenten

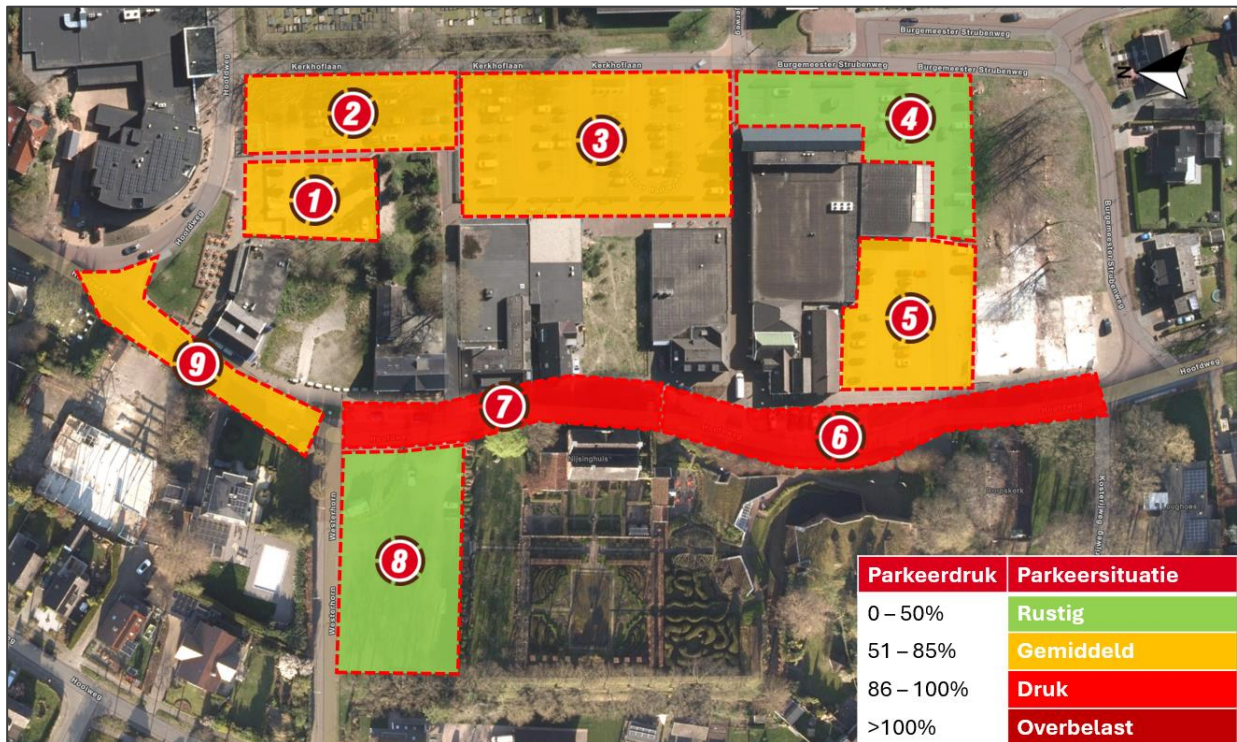
In tabel 3.3 is per onderzoeksdag de parkeerbezetting op het drukste moment (maatgevend moment) weergegeven. Dit maatgevende moment is vastgesteld als zijnde het uur waarin de parkeerbezetting het hoogst is. Uit de tabel blijkt dat in secties 1, 2, 6, 7 en 9 sprake is van een gemiddeld tot drukke parkeersituatie, waarbij opgemerkt dient te worden dat sectie 9 een erg lage capaciteit heeft, waardoor snel hoge bezettingspercentages bereikt worden. In sectie 3, 4, 5 en 8 zijn over het algemeen rustige tot gemiddelde parkeersituaties waargenomen.

Sectie	Capaciteit	Vrijdag 18-10 (12.00u)	Zaterdag 19-10 (14.00u)	Vrijdag 25-10 (12.00u)	Zaterdag 26-10 (12.00u)
1	22	16 (73%)	20 (91%)	12 (55%)	18 (82%)
2	37	30 (81%)	33 (89%)	23 (62%)	26 (70%)
3	95	50 (53%)	47 (49%)	45 (47%)	65 (68%)
4	37	14 (38%)	26 (70%)	25 (68%)	19 (51%)
5	48	27 (56%)	24 (50%)	32 (67%)	25 (52%)
6	12	11 (92%)	9 (75%)	11 (92%)	10 (83%)
7	8	8 (100%)	4 (50%)	7 (88%)	5 (63%)
8	63	23 (37%)	27 (43%)	31 (49%)	16 (25%)
9	3	2 (67%)	2 (67%)	3 (100%)	3 (100%)
Totaal	325	181 (56%)	192 (59%)	189 (58%)	187 (58%)

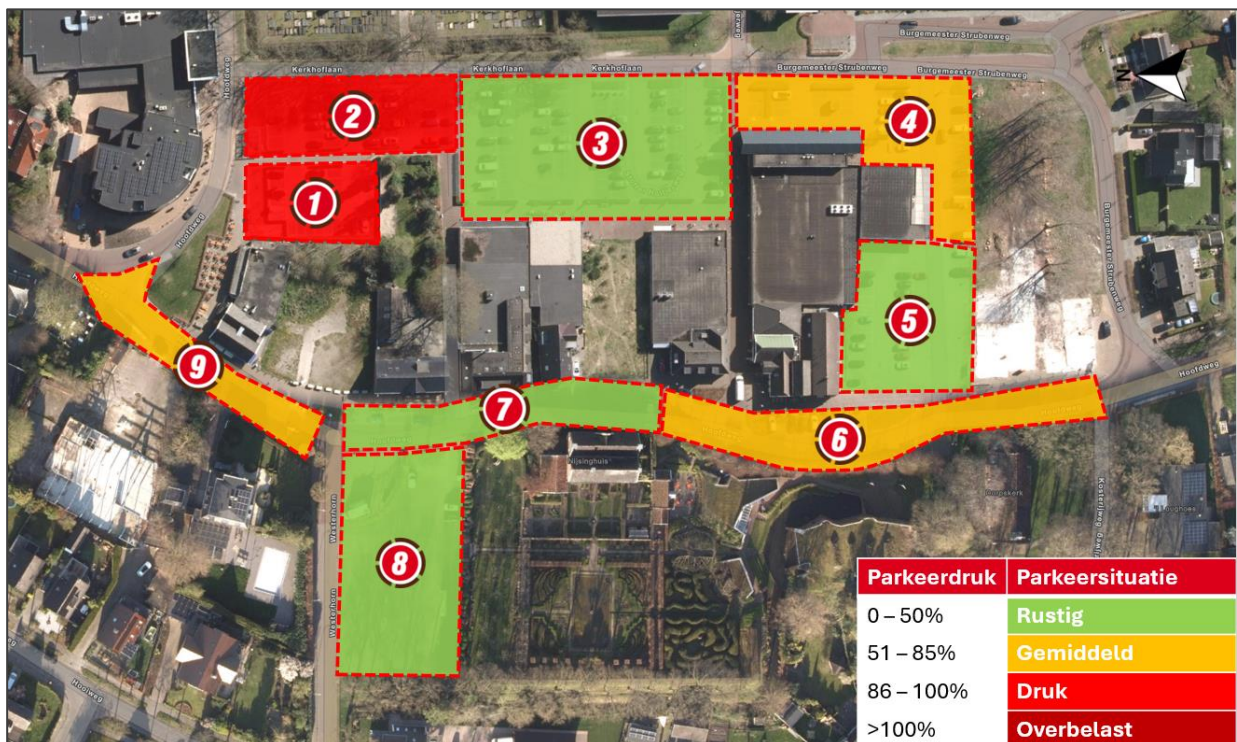
Tabel 3.3 Resultaten parkeerdrukonderzoek – Maatgevende moment per onderzoeksdag

De vier maatgevende momenten uit tabel 3.3 zijn in de figuren 3.1 t/m 3.4 visueel inzichtelijk gemaakt door middel van overzichtskarten.

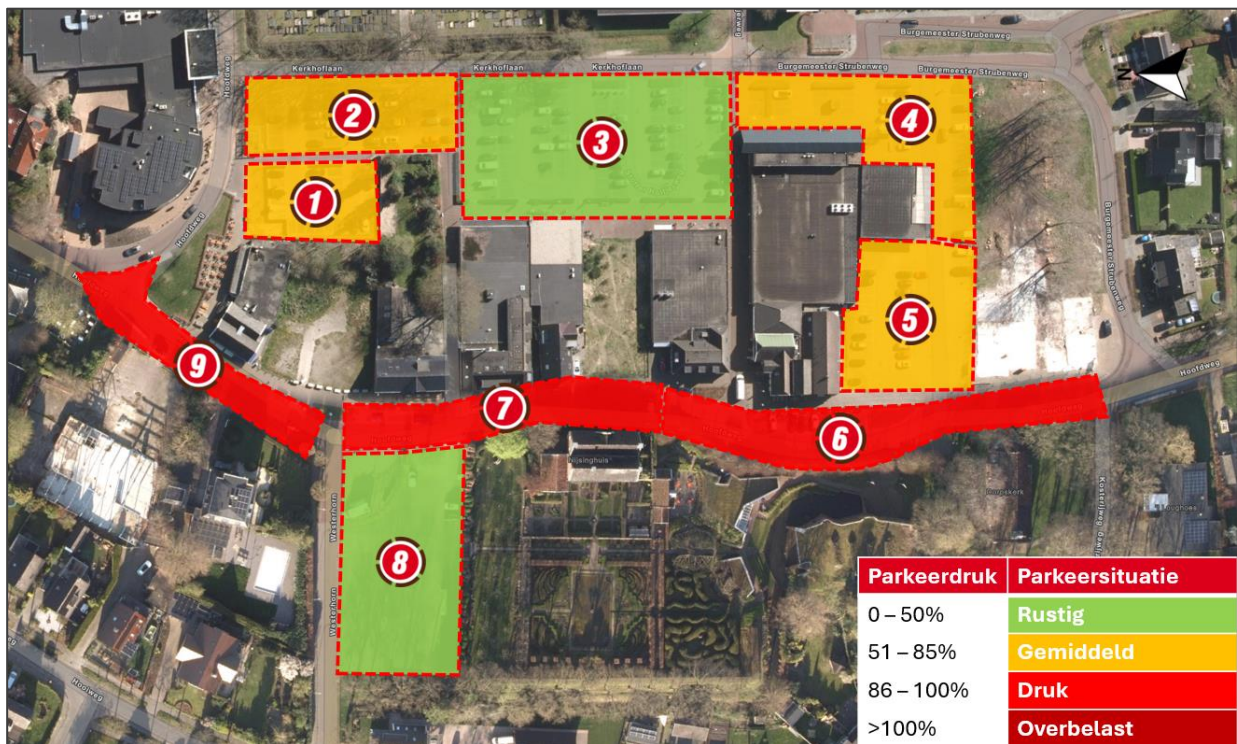




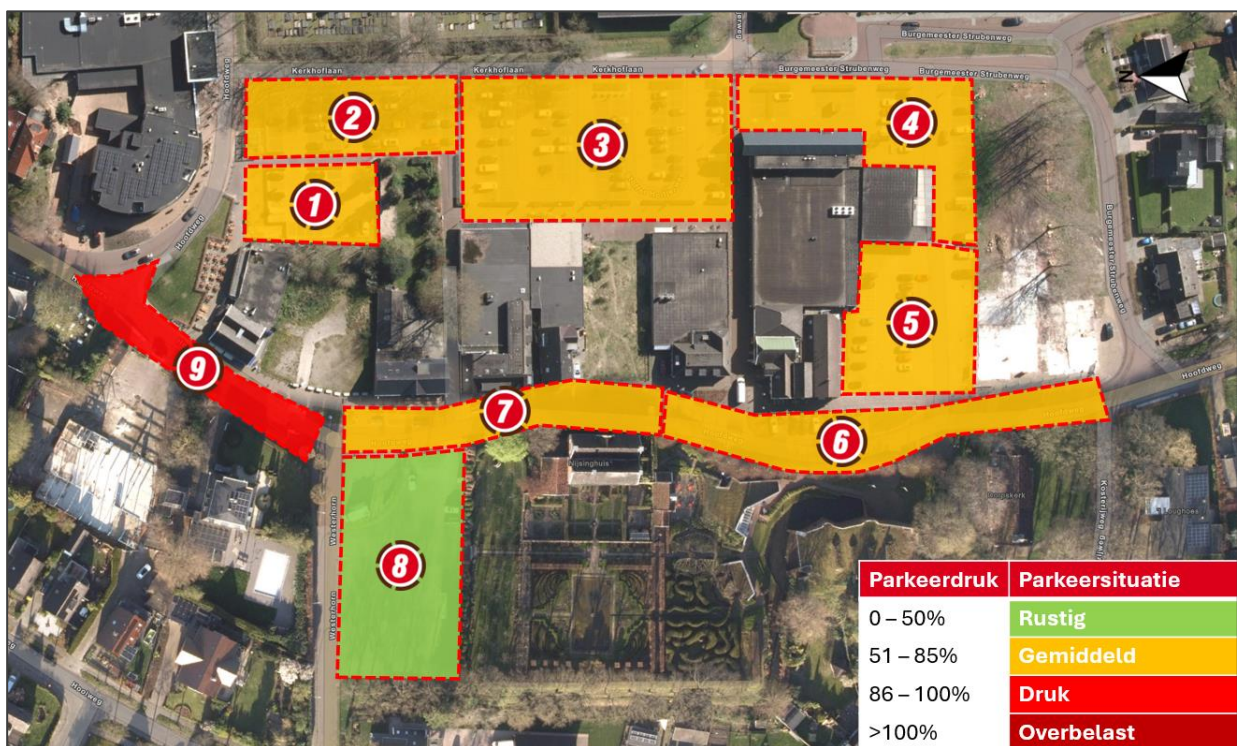
Figuur 3.1 Parkeerdruk maatgevend moment vrijdag 18 oktober (12.00 uur)



Figuur 3.2 Parkeerdruk maatgevend moment zaterdag 19 oktober (14.00 uur)



Figuur 3.3 Parkeerdruk maatgevend moment vrijdag 25 oktober (12.00 uur)



Figuur 3.4 Parkeerdruk maatgevend moment zaterdag 26 oktober (12.00 uur)

3.3 PARKEERDUUR

Tabel 3.4 toont de parkeerduur (per onderzoeksdag) in het totale centrumgebied. Uit de tabel is af te lezen dat het grootste aandeel parkeerders kort in het gebied geparkeerd stond. Ruim 80% van de voertuigen zijn slechts op één of twee metingen geregistreerd. Op vrijdag 18 oktober zijn 11% van de voertuigen vijf uur of langer geregistreerd. Op de zaterdag 19, vrijdag 25 en zaterdag 26 oktober ligt dit percentage onder de 10%. De gedetailleerde resultaten van de parkeerduur zijn opgenomen in bijlage II.

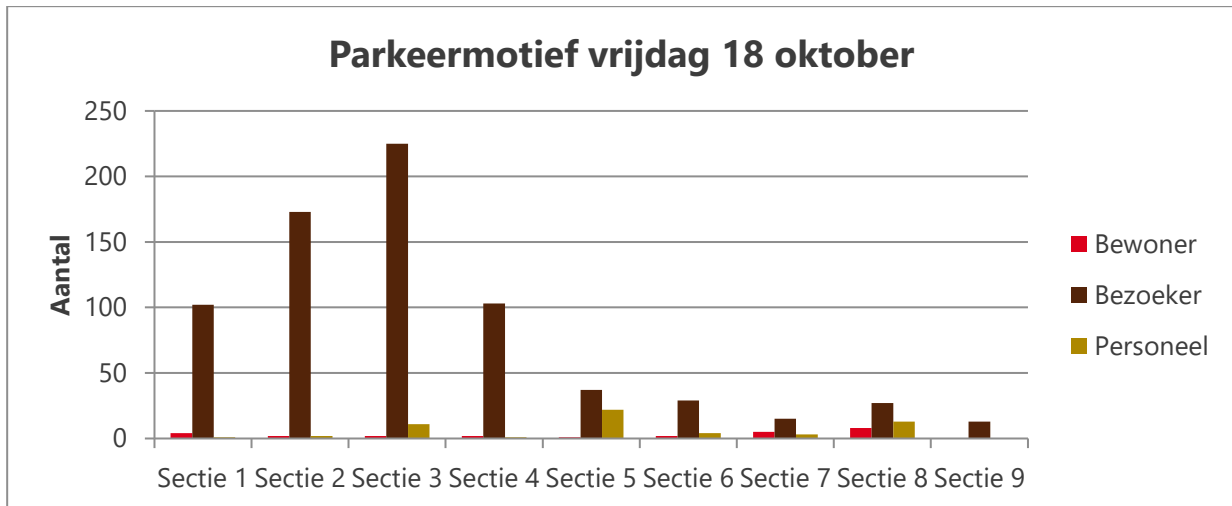
Dag	<1,5 uur		1,5 – 2,5 uur		2,5 - 3,5 uur		3,5 – 4,5 uur		> 4,5 uur		Totaal
	Abs.	Rel.	Abs.	Rel.	Abs.	Rel.	Abs.	Rel.	Abs.	Rel.	Abs.
Vrijdag (18-10)	625	71%	91	12%	17	4%	11	2%	63	11%	807
Zaterdag (19-10)	795	77%	68	12%	24	7%	8	1%	25	4%	920
Vrijdag (25-10)	772	73%	74	14%	23	3%	10	1%	57	8%	886
Zaterdag (26-10)	668	77%	46	8%	25	5%	21	4%	33	7%	793

Tabel 3.4 Parkeerduur per onderzoeksdag (totaal onderzoeksgebied)

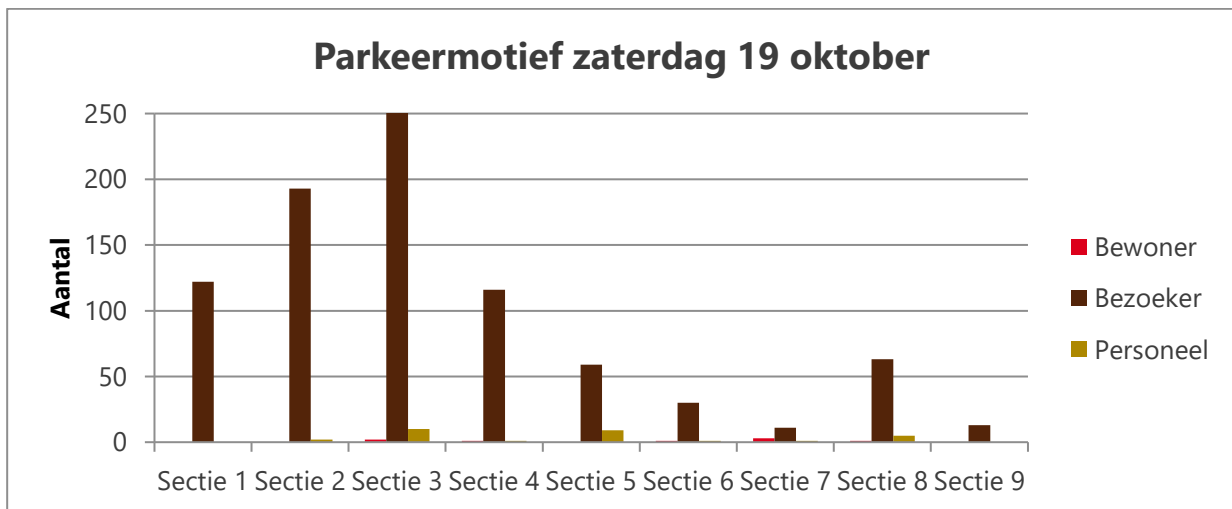


3.4 PARKEERMOTIEVEN

De parkeermotieven zijn weergegeven in de figuren 3.5 t/m 3.8. De gedetailleerde gegevens van de parkeermotieven zijn opgenomen in bijlage III. De grafieken laten zien dat de meeste mensen parkeren in sectie 3. Dit zijn voornamelijk bezoekers. Van de geparkeerde auto's in sectie 3 staat 84% er minder dan één uur.

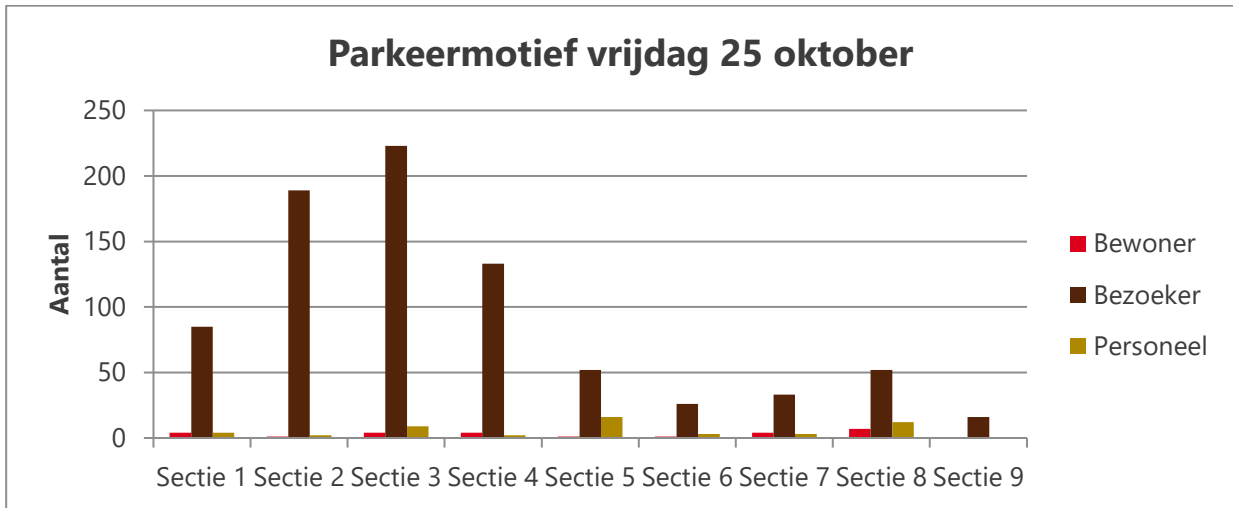


Figuur 3.5 Parkeermotief vrijdag 18 oktober 2024

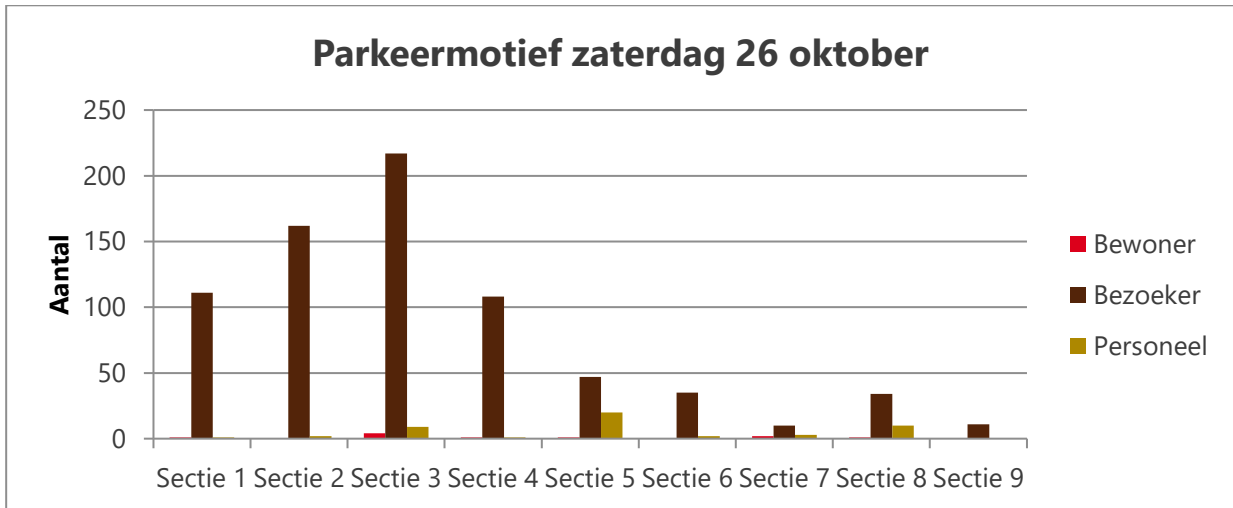


Figuur 3.6 Parkeermotief zaterdag 19 oktober 2024





Figuur 3.7 Parkeermotief vrijdag 25 oktober 2024



Figuur 3.8 Parkeermotief zaterdag 26 oktober 2024



Uit de figuren 3.5 t/m 3.8 blijkt dat het grootste deel van de geparkeerde auto's in het centrum van Eelde van bezoekers zijn (gemiddelde van de vier onderzochte dagen: 92%). Het aandeel bewoners bedraagt gemiddeld 2% en het aandeel personeel 6%.

	vrijdag 18-10		Zaterdag 19-10		Vrijdag 25-10		Zaterdag 26-10	
	abs.	rel.	abs.	rel.	abs.	rel.	abs.	rel.
Bewoner	26	3,22%	8	0,87%	26	2,93%	10	1,26%
Bezoeker	724	89,71%	883	95,98%	809	91,31%	735	92,69%
Personeel	57	7,06%	29	3,15%	51	5,76%	48	6,05%

Tabel 3.5 Parkeermotief per dag



I. GEDETAILEERDE RESULTATEN PARKEERDRUK

Parkeerdruk in absolute aantallen – vrijdag 18 oktober

Sectie	Capaciteit	06:00	07:00	08:00	09:00	10:00	11:00	12:00	13:00	14:00	15:00	16:00	17:00	Gemiddelde parkeerdruk
1	22	4	4	4	10	15	18	16	18	17	19	16	15	13
2	37	1	1	2	18	23	30	30	22	24	23	24	13	18
3	95	2	2	6	17	30	44	50	38	34	37	35	38	28
4	37	2	2	2	9	15	15	14	20	19	13	11	15	11
5	48	1	7	9	13	15	27	27	31	30	32	21	15	19
6	12	2	0	0	1	2	10	11	10	9	9	5	5	5
7	8	3	1	2	4	5	9	8	6	4	5	7	7	5
8	63	7	8	11	12	13	22	23	25	25	23	10	6	15
9	3	0	0	0	0	0	1	2	2	1	2	1	4	1
Totaal	325	22	25	36	84	118	176	181	172	163	163	130	118	116

Parkeerdruk in absolute aantallen – zaterdag 19 oktober

Sectie	Capaciteit	09:00	10:00	11:00	12:00	13:00	14:00	15:00	16:00	Gemiddelde parkeerdruk
1	22	8	15	18	16	15	20	20	16	16
2	37	12	23	28	30	24	33	34	30	27
3	95	21	31	46	63	52	47	54	46	45
4	37	9	12	18	16	20	26	22	11	17
5	48	7	8	15	24	23	24	16	16	17
6	12	1	4	8	8	9	9	6	5	6
7	8	4	3	6	3	4	4	5	5	4
8	63	6	8	9	24	18	27	26	15	17
9	3	2	1	2	2	3	2	2	2	2
Totaal	325	70	105	150	186	168	192	185	146	150

Parkeerdruk in absolute aantallen – vrijdag 25 oktober

Sectie	Capaciteit	06:00	07:00	08:00	09:00	10:00	11:00	12:00	13:00	14:00	15:00	16:00	17:00	Gemiddelde parkeerdruk
1	22	0	6	8	13	16	14	12	17	17	18	16	9	12
2	37	0	0	7	19	24	20	23	25	31	24	25	16	18
3	95	3	4	8	20	18	33	45	35	40	49	35	32	27
4	37	1	2	4	10	14	21	25	17	20	18	21	13	14
5	48	1	6	10	11	15	21	32	29	29	29	19	16	18
6	12	1	1	1	3	3	8	11	11	10	8	8	6	6
7	8	3	3	2	5	6	5	7	9	6	9	8	6	6
8	63	5	5	5	9	9	15	31	32	33	27	21	15	17
9	3	0	0	0	0	3	0	3	2	3	0	1	4	1
Totaal	325	14	27	45	90	108	137	189	177	189	182	154	117	119

Parkeerdruk in absolute aantallen – zaterdag 26 oktober

Sectie	Capaciteit	09:00	10:00	11:00	12:00	13:00	14:00	15:00	16:00	Gemiddelde parkeerdruk
1	22	7	17	20	18	16	16	19	11	16
2	37	13	19	29	26	22	24	25	20	22
3	95	19	31	44	65	41	40	34	34	39
4	37	6	14	17	19	13	16	12	23	15
5	48	10	10	15	25	29	37	33	23	23
6	12	1	3	4	10	8	12	8	8	7
7	8	3	4	4	5	5	5	6	6	5
8	63	7	8	9	16	19	20	21	14	14
9	3	0	0	0	3	0	4	2	2	1
Totaal	325	66	106	142	187	153	174	160	141	141

Parkeerdruk in percentages – vrijdag 18 oktober

Sectie	Capaciteit	06:00		07:00		08:00		09:00		10:00		11:00		12:00		13:00		14:00		15:00		16:00		17:00		Gemiddelde parkeerdruk
1	22	4	18%	4	18%	4	18%	10	45%	15	68%	18	82%	16	73%	18	82%	17	77%	19	86%	16	73%	15	68%	59%
2	37	1	3%	1	3%	2	5%	18	49%	23	62%	30	81%	30	81%	22	59%	24	65%	23	62%	24	65%	13	35%	48%
3	95	2	2%	2	2%	6	6%	17	18%	30	32%	44	46%	50	53%	38	40%	34	36%	37	39%	35	37%	38	40%	29%
4	37	2	5%	2	5%	2	5%	9	24%	15	41%	15	41%	14	38%	20	54%	19	51%	13	35%	11	30%	15	41%	31%
5	48	1	2%	7	15%	9	19%	13	27%	15	31%	27	56%	27	56%	31	65%	30	63%	32	67%	21	44%	15	31%	40%
6	12	2	17%	0	0%	0	0%	1	8%	2	17%	10	83%	11	92%	10	83%	9	75%	9	75%	5	42%	5	42%	44%
7	8	3	38%	1	13%	2	25%	4	50%	5	63%	9	113%	8	100%	6	75%	4	50%	5	63%	7	88%	7	88%	64%
8	63	7	11%	8	13%	11	17%	12	19%	13	21%	22	35%	23	37%	25	40%	25	40%	23	37%	10	16%	6	10%	24%
9	3	0	0%	0	0%	0	0%	0	0%	0	0%	1	33%	2	67%	2	67%	1	33%	2	67%	1	33%	4	133%	36%
Totaal	325	22	7%	25	8%	36	11%	84	26%	118	36%	176	54%	181	56%	172	53%	163	50%	163	50%	130	40%	118	36%	36%

Parkeerdruk in percentages – zaterdag 19 oktober

Sectie	Capaciteit	09:00		10:00		11:00		12:00		13:00		14:00		15:00		16:00		Gemiddelde parkeerdruk
1	22	8	36%	15	68%	18	82%	16	73%	15	68%	20	91%	20	91%	16	73%	65%
2	37	12	32%	23	62%	28	76%	30	81%	24	65%	33	89%	34	92%	30	81%	64%
3	95	21	22%	31	33%	46	48%	63	66%	52	55%	47	49%	54	57%	46	48%	42%
4	37	9	24%	12	32%	18	49%	16	43%	20	54%	26	70%	22	59%	11	30%	40%
5	48	7	15%	8	17%	15	31%	24	50%	23	48%	24	50%	16	33%	16	33%	31%
6	12	1	8%	4	33%	8	67%	8	67%	9	75%	9	75%	6	50%	5	42%	46%
7	8	4	50%	3	38%	6	75%	3	38%	4	50%	4	50%	5	63%	5	63%	47%
8	63	6	10%	8	13%	9	14%	24	38%	18	29%	27	43%	26	41%	15	24%	23%
9	3	2	67%	1	33%	2	67%	2	67%	3	100%	2	67%	2	67%	2	67%	59%
Totaal	325	70	22%	105	32%	150	46%	186	57%	168	52%	192	59%	185	57%	146	45%	41%

Parkeerdruk in percentages – vrijdag 25 oktober

Sectie	Capaciteit	06:00		07:00		08:00		09:00		10:00		11:00		12:00		13:00		14:00		15:00		16:00		17:00		Gemiddelde parkeerdruk
1	22	0	0%	6	27%	8	36%	13	59%	16	73%	14	64%	12	55%	17	77%	17	77%	18	82%	16	73%	9	41%	55%
2	37	0	0%	0	0%	7	19%	19	51%	24	65%	20	54%	23	62%	25	68%	31	84%	24	65%	25	68%	16	43%	48%
3	95	3	3%	4	4%	8	8%	20	21%	18	19%	33	35%	45	47%	35	37%	40	42%	49	52%	35	37%	32	34%	28%
4	37	1	3%	2	5%	4	11%	10	27%	14	38%	21	57%	25	68%	17	46%	20	54%	18	49%	21	57%	13	35%	37%
5	48	1	2%	6	13%	10	21%	11	23%	15	31%	21	44%	32	67%	29	60%	29	60%	29	60%	19	40%	16	33%	38%
6	12	1	8%	1	8%	1	8%	3	25%	3	25%	8	67%	11	92%	11	92%	10	83%	8	67%	8	67%	6	50%	49%
7	8	3	38%	3	38%	2	25%	5	63%	6	75%	5	63%	7	88%	9	113%	6	75%	9	113%	8	100%	6	75%	72%
8	63	5	8%	5	8%	5	8%	9	14%	9	14%	15	24%	31	49%	32	51%	33	52%	27	43%	21	33%	15	24%	27%
9	3	0	0%	0	0%	0	0%	0	0%	3	100%	0	0%	3	100%	2	67%	3	100%	0	0%	1	33%	4	133%	44%
Totaal	325	14	4%	27	8%	45	14%	90	28%	108	33%	137	42%	189	58%	177	54%	189	58%	182	56%	154	47%	117	36%	37%

Parkeerdruk in percentages – zaterdag 26 oktober

Sectie	Capaciteit	09:00		10:00		11:00		12:00		13:00		14:00		15:00		16:00		Gemiddelde parkeerdruk
1	22	7	32%	17	77%	20	91%	18	82%	16	73%	16	73%	19	86%	11	50%	63%
2	37	13	35%	19	51%	29	78%	26	70%	22	59%	24	65%	25	68%	20	54%	53%
3	95	19	20%	31	33%	44	46%	65	68%	41	43%	40	42%	34	36%	34	36%	36%
4	37	6	16%	14	38%	17	46%	19	51%	13	35%	16	43%	12	32%	23	62%	36%
5	48	10	21%	10	21%	15	31%	25	52%	29	60%	37	77%	33	69%	23	48%	42%
6	12	1	8%	3	25%	4	33%	10	83%	8	67%	12	100%	8	67%	8	67%	53%
7	8	3	38%	4	50%	4	50%	5	63%	5	63%	5	63%	6	75%	6	75%	50%
8	63	7	11%	8	13%	9	14%	16	25%	19	30%	20	32%	21	33%	14	22%	20%
9	3	0	0%	0	0%	0	0%	3	100%	0	0%	4	133%	2	67%	2	67%	41%
Totaal	325	66	20%	106	33%	142	44%	187	58%	153	47%	174	54%	160	49%	141	43%	39%

II. GEDETAILLEERDE RESULTATEN PARKEERDUUR

Parkeerduur in absolute aantallen – vrijdag 18 oktober 2024

Sectie	Cap	<1,5 uur	1,5 – 2,5 uur	2,5 - 3,5 uur	3,5 – 4,5 uur	5u	6u	7u	8u	9u	10u	11u	12u
1	22	93	9	0	0	1	0	0	0	0	4	0	0
2	37	153	21	0	0	2	1	0	0	0	0	0	0
3	95	200	24	1	1	3	4	3	0	2	0	0	0
4	37	95	8	0	1	0	0	0	0	0	0	2	0
5	48	21	10	6	3	1	7	2	3	2	1	4	0
6	12	18	10	3	3	1	0	0	0	0	0	0	0
7	8	16	2	0	0	1	1	0	1	0	1	0	1
8	63	16	7	7	3	2	3	0	2	3	4	1	0
9	3	13	0	0	0	0	0	0	0	0	0	0	0

Parkeerduur in absolute aantallen – zaterdag 19 oktober 2024

Sectie	Cap	<1,5 uur	1,5 – 2,5 uur	2,5 - 3,5 uur	3,5 – 4,5 uur	5u	6u	7u	8u
1	22	116	6	0	0	0	0	0	0
2	37	185	8	0	0	1	0	0	1
3	95	266	10	1	3	0	2	1	5
4	37	112	4	0	0	0	1	0	1
5	48	38	17	4	3	3	1	0	2
6	12	21	5	5	1	0	0	0	0
7	8	8	3	2	0	0	1	0	1
8	63	38	14	11	1	2	2	0	1
9	3	11	1	1	0	0	0	0	0

Parkeerduur in absolute aantallen – vrijdag 25 oktober 2024

Sectie	Cap	<1,5 uur	1,5 – 2,5 uur	2,5 - 3,5 uur	3,5 – 4,5 uur	5u	6u	7u	8u	9u	10u	11u	12u
1	22	85	1	0	0	0	1	0	1	5	0	0	0
2	37	186	3	0	1	0	0	0	1	0	1	0	0
3	95	209	12	3	1	2	4	0	4	0	1	0	0
4	37	130	2	3	2	0	1	0	0	1	0	0	0
5	48	27	19	6	2	1	1	4	3	1	1	3	1
6	12	12	12	2	1	0	0	0	2	1	0	0	0
7	8	27	9	0	0	2	1	0	1	0	0	0	0
8	63	30	16	9	3	2	1	2	1	4	2	0	1
9	3	16	0	0	0	0	0	0	0	0	0	0	0

Parkeerduur in absolute aantallen – zaterdag 26 oktober 2024

Sectie	Cap	<1,5 uur	1,5 – 2,5 uur	2,5 - 3,5 uur	3,5 – 4,5 uur	5u	6u	7u	8u
1	22	108	1	3	0	1	0	0	0
2	37	159	2	1	0	1	0	1	0
3	95	203	12	4	1	3	2	2	3
4	37	105	3	0	1	1	0	0	0
5	48	24	14	9	14	2	1	1	3
6	12	29	3	3	1	0	1	0	0
7	8	8	2	1	0	2	1	1	0
8	63	21	9	4	4	1	3	0	3
9	3	11	0	0	0	0	0	0	0

Parkeerduur in percentages – vrijdag 18 oktober 2024

Sectie	Cap	<1,5 uur	1,5 – 2,5 uur	2,5 - 3,5 uur	3,5 – 4,5 uur	5u	6u	7u	8u	9u	10u	11u	12u
1	22	87%	8%	0%	0%	1%	0%	0%	0%	0%	4%	0%	0%
2	37	86%	12%	0%	0%	1%	1%	0%	0%	0%	0%	0%	0%
3	95	84%	10%	0%	0%	1%	2%	1%	0%	1%	0%	0%	0%
4	37	90%	8%	0%	1%	0%	0%	0%	0%	0%	0%	2%	0%
5	48	35%	17%	10%	5%	2%	12%	3%	5%	3%	2%	7%	0%
6	12	51%	29%	9%	9%	3%	0%	0%	0%	0%	0%	0%	0%
7	8	70%	9%	0%	0%	4%	4%	0%	4%	0%	4%	0%	4%
8	63	33%	15%	15%	6%	4%	6%	0%	4%	6%	8%	2%	0%
9	3	100%	0%	0%	0%	0%	0%	0%	0%	0%	0%	0%	0%

Parkeerduur in percentages – zaterdag 19 oktober 2024

Sectie	Cap	<1,5 uur	1,5 – 2,5 uur	2,5 - 3,5 uur	3,5 – 4,5 uur	5u	6u	7u	8u
1	22	95%	5%	0%	0%	0%	0%	0%	0%
2	37	95%	4%	0%	0%	1%	0%	0%	1%
3	95	92%	3%	0%	1%	0%	1%	0%	2%
4	37	95%	3%	0%	0%	0%	1%	0%	1%
5	48	56%	25%	6%	4%	4%	1%	0%	3%
6	12	66%	16%	16%	3%	0%	0%	0%	0%
7	8	53%	20%	13%	0%	0%	7%	0%	7%
8	63	55%	20%	16%	1%	3%	3%	0%	1%
9	3	85%	8%	8%	0%	0%	0%	0%	0%

Parkeerduur in percentages – vrijdag 25 oktober 2024

Sectie	Cap	<1,5 uur	1,5 – 2,5 uur	2,5 - 3,5 uur	3,5 – 4,5 uur	5u	6u	7u	8u	9u	10u	11u	12u
1	22	91%	1%	0%	0%	0%	1%	0%	1%	5%	0%	0%	0%
2	37	97%	2%	0%	1%	0%	0%	0%	1%	0%	1%	0%	0%
3	95	89%	5%	1%	0%	1%	2%	0%	2%	0%	0%	0%	0%
4	37	94%	1%	2%	1%	0%	1%	0%	0%	1%	0%	0%	0%
5	48	39%	28%	9%	3%	1%	1%	6%	4%	1%	1%	4%	1%
6	12	40%	40%	7%	3%	0%	0%	0%	7%	3%	0%	0%	0%
7	8	68%	23%	0%	0%	5%	3%	0%	3%	0%	0%	0%	0%
8	63	42%	23%	13%	4%	3%	1%	3%	1%	6%	3%	0%	1%
9	3	100%	0%	0%	0%	0%	0%	0%	0%	0%	0%	0%	0%

Parkeerduur in percentages – zaterdag 26 oktober 2024

Sectie	Cap	<1,5 uur	1,5 – 2,5 uur	2,5 - 3,5 uur	3,5 – 4,5 uur	5u	6u	7u	8u
1	22	96%	1%	3%	0%	1%	0%	0%	0%
2	37	97%	1%	1%	0%	1%	0%	1%	0%
3	95	88%	5%	2%	0%	1%	1%	1%	1%
4	37	95%	3%	0%	1%	1%	0%	0%	0%
5	48	35%	21%	13%	21%	3%	1%	1%	4%
6	12	78%	8%	8%	3%	0%	3%	0%	0%
7	8	53%	13%	7%	0%	13%	7%	7%	0%
8	63	47%	20%	9%	9%	2%	7%	0%	7%
9	3	100%	0%	0%	0%	0%	0%	0%	0%

III. GEDETAILLEERDE RESULTATEN PARKEERMOTIEVEN

Vrijdag 18 oktober 2024

	Sectie 1	Sectie 2	Sectie 3	Sectie 4	Sectie 5	Sectie 6	Sectie 7	Sectie 8	Sectie 9	Totaal
Bewoner	4	2	2	2	1	2	5	8	0	26
Bezoeker	102	173	225	103	37	29	15	27	13	724
Personeel	1	2	11	1	22	4	3	13	0	57

	Sectie 1	Sectie 2	Sectie 3	Sectie 4	Sectie 5	Sectie 6	Sectie 7	Sectie 8	Sectie 9
Bewoner	4%	1%	1%	2%	2%	6%	22%	17%	0%
Bezoeker	95%	98%	95%	97%	62%	83%	65%	56%	100%
Personeel	1%	1%	5%	1%	37%	11%	13%	27%	0%

Zaterdag 19 oktober 2024

	Sectie 1	Sectie 2	Sectie 3	Sectie 4	Sectie 5	Sectie 6	Sectie 7	Sectie 8	Sectie 9	Totaal
Bewoner	0	0	2	1	0	1	3	1	0	8
Bezoeker	122	193	276	116	59	30	11	63	13	883
Personeel	0	2	10	1	9	1	1	5	0	29

	Sectie 1	Sectie 2	Sectie 3	Sectie 4	Sectie 5	Sectie 6	Sectie 7	Sectie 8	Sectie 9
Bewoner	0%	0%	1%	1%	0%	3%	20%	1%	0%
Bezoeker	100%	99%	96%	98%	87%	94%	73%	91%	100%
Personeel	0%	1%	3%	1%	13%	3%	7%	7%	0%

Vrijdag 25 oktober 2024

	Sectie 1	Sectie 2	Sectie 3	Sectie 4	Sectie 5	Sectie 6	Sectie 7	Sectie 8	Sectie 9	Totaal
Bewoner	4	1	4	4	1	1	4	7	0	26
Bezoeker	85	189	223	133	52	26	33	52	16	809
Personeel	4	2	9	2	16	3	3	12	0	51

	Sectie 1	Sectie 2	Sectie 3	Sectie 4	Sectie 5	Sectie 6	Sectie 7	Sectie 8	Sectie 9
Bewoner	4%	1%	2%	3%	1%	3%	10%	10%	0%
Bezoeker	91%	98%	94%	96%	75%	87%	83%	73%	100%
Personeel	4%	1%	4%	1%	23%	10%	8%	17%	0%

Zaterdag 26 oktober 2024

	Sectie 1	Sectie 2	Sectie 3	Sectie 4	Sectie 5	Sectie 6	Sectie 7	Sectie 8	Sectie 9	Totaal
Bewoner	1	0	4	1	1	0	2	1	0	10
Bezoeker	111	162	217	108	47	35	10	34	11	735
Personeel	1	2	9	1	20	2	3	10	0	48

	Sectie 1	Sectie 2	Sectie 3	Sectie 4	Sectie 5	Sectie 6	Sectie 7	Sectie 8	Sectie 9
Bewoner	1%	0%	2%	1%	1%	0%	13%	2%	0%
Bezoeker	98%	99%	94%	98%	69%	95%	67%	76%	100%
Personeel	1%	1%	4%	1%	29%	5%	20%	22%	0%