

## Opmaat naar een hartveilig Tynaarlo



# Opmaat naar een hartveilig Tynaarlo

Bijlage met detailinformatie over het advies

Samenstellers:

Willem Jan van der Veen  
Roelof Schoonbeek  
Margriet de Boer

GGD Drenthe, juli 2018  
Assen

## Inleiding

De Vereniging Drentse Gemeenten (VDG) heeft GGD Drenthe de opdracht gegeven om per gemeente in kaart te brengen hoeveel AED's (Automatische Externe Defibrillator) er zijn en waar eventuele 'witte vlekken' zijn. Deze opdracht komt voort uit het project Hartveilig Drenthe 2.0. Per gemeente is een advies opgesteld in de vorm van een infographic met daarbij een verdiepende bijlage.

De infographic 'Opmaat naar een hartveilig Tynaarlo' gaat over de aanwezigheid van AED's in de gemeente Tynaarlo en over het netwerk van burgerhulpverlening. Het geeft een beeld van de huidige beschikbaarheid van AED's, bevat voorstellen voor nieuwe AED's en voorstellen voor versterking van het netwerk van burgerhulpverlening om Tynaarlo nog hartveiliger te maken.

In deze bijlage wordt de informatie van de infographic nader toegelicht.

Voor een hartveilig Tynaarlo is beschikbaarheid van AED's in combinatie met adequate burgerhulpverlening van belang. Van 'Hartveiligheid' is sprake bij een goede spreiding (6 minuten zones) en 24 uur beschikbaarheid van AED's. Om bij een reanimatie de AED te kunnen benutten is een dekkend lokaal netwerk van burgerhulpverleners vereist.

## Toelichting bij het advies voor de gemeente

De gemeente Tynaarlo beschikt over 38 AED's waarvan 35 AED's 24 uur per dag beschikbaar zijn. Voor een goede spreiding van de AED's is het gewenst dat er in bewoond gebied binnen 6 minuten beschikt kan worden over een AED gedurende de gehele dag.

De spreiding van de AED's voldoet in de gemeente Tynaarlo nog niet. Er zijn 11 bewoonde gebieden die nog niet hartveilig zijn omdat er geen AED binnen 6 minuten beschikbaar is. Tegelijkertijd zijn er ook gebieden waar meerdere AED's in een 6 minuten zone beschikbaar zijn.

In de gemeente Tynaarlo zijn 484 burgerhulpverleners geregistreerd. Dit is voor de hele gemeente 1,90 % van het aantal inwoners van 20 jaar en ouder. Er bestaat geen norm voor het aantal burgerhulpverleners. De ambitie van Hartveilig Drenthe is dat 5 % van de bewoners van een gemeente burgerhulpverlener is. Wij adviseren gemeenten voorlopig te streven naar minimaal 2,5% burgerhulpverleners.

Het netwerk van burgerhulpverleners is in de gemeente Tynaarlo voor de gehele gemeente lager dan 2,5 %. Om een dekkingpercentage van 2,5% te bereiken heeft de gemeente Tynaarlo minimaal 154 extra burgerhulpverleners nodig (zie tabel 4). Er zijn 125 mensen in Tynaarlo die al wel geregistreerd zijn als burgerhulpverlener maar niet (meer) gekwalificeerd zijn. Het stimuleren van herhalingslessen bij deze groep kan een eerste stap zijn richting extra burgerhulpverleners. Daarnaast is werving van nieuwe burgerhulpverleners van belang.

GGD Drenthe adviseert de gemeente Tynaarlo daarom:

- Plaats de 3 AED's die nog niet 24 uur beschikbaar zijn aan de buitenkant van de locatie zodat deze 24 uur beschikbaar worden.
- Plaats op de 11 witte vlekken AED's. Overweeg herverdeling van AED's uit gebieden waar meerdere AED's beschikbaar zijn<sup>1</sup>.
- Zorg dat de 125 niet gekwalificeerde burgerhulpverleners hun herhalingsles volgen.
- Werf 29 nieuwe burgerhulpverleners.
- Blijf burgerhulpverleners stimuleren hun herhalingsles tijdig te doen.

Stappen voor vervolg zijn:

- dat ambtenaren op basis van deze rapportage in gesprek kunnen gaan met betrokkenen in de gemeente over de huidige AED's, het netwerk van burgerhulpverlening en het advies.
- een besluit nemen over 24 uur beschikbaar maken en plaatsing van AED's op de witte vlekken. Daarbij met mensen die bekend zijn met de lokale situatie bespreken welke specifieke plekken, gebouwen of objecten zich lenen voor de plaatsing van een AED;
- een besluit nemen over werving en herhalingslessen om het aantal burgerhulpverleners met minimaal 154 mensen te verhogen.
- een uitvoeringsplan opstellen met tijdpad, financiële onderbouwing en overzicht wie waarvoor verantwoordelijk is. Met aandacht voor registratie van nieuwe AED's bij HartslagNu.

---

<sup>1</sup> Houdt er bij eventuele herverdeling rekening mee dat AED's deels in bezit zijn van de gemeente en deels in bezit zijn van particulieren.

## Financieel

		Kosten excl. btw bij verplaatsen bestaande AED's	Kosten excl. btw bij aanschaf nieuwe AED's
AED's op orde	<i>24 uur beschikbaar maken van 3 AED's:</i>		
	* Aanschaf 3 buitenkasten à € 1.200 - (1)	€ 3.600,00	€ 3.600,00
	* Installatiekosten 230 Volt eenmalig € 300 per buitenkast	€ 900,00	€ 900,00
	<i>AED's plaatsen op 11 witte vlekken:</i>		
	Optie 1: verplaatsen bestaande AED's:		
	* Verplaatskosten en installatiekosten	€ 3.300,00	
	* Aanschaf 11 buitenkasten à € 1.200	€ 13.200,00	
	Optie 2: aanschaf nieuwe AED's:		
* Aanschaf 11 AED's à € 1.400 - (2)		€ 15.400,00	
* Aanschaf 11 buitenkasten à € 1.200		€ 13.200,00	
* Installatiekosten 230 Volt eenmalig € 300 per buitenkast		€ 3.300,00	
<i>Onderhoud en exploitatie AED's:</i>			
* Stroomkosten à € 25 per jaar - uitgaande van 14 AED's	€ 350,00	€ 350,00	
Netwerk burgerhulpverlening op orde	<i>Werven burgerhulpverleners:</i>		
	* Inzet van promotiefilmpjes	PM	PM
	<i>Scholing burgerhulpverleners:</i>		
* Opleiden van 29 nieuwe burgerhulpverleners per groep € 350 (maximaal 6 personen per groep)	€ 1.750,00	€ 1.750,00	
* Herhalingslessen 125 huidige burgerhulpverleners per groep € 350 (maximaal 6 personen per groep)	€ 7.350,00	€ 7.350,00	
<b>Totale kosten excl. btw</b>		<b>€ 30.450,00</b>	<b>€ 45.850,00</b>

(1) De kosten van een buitenkast variëren tussen de € 800 en € 1.300. Voor een kwalitatief goede buitenkast is in de begroting uitgegaan van € 1.200. Prijs is exclusief BTW 21%.

(2) De kosten van een AED variëren tussen de € 500 en € 2.500. Voor een kwalitatief goede AED is in de begroting uitgegaan van € 1.400. Prijs is exclusief BTW 6%. De economische levensduur van een AED is 10 jaar.

## Werkwijze

Voor het identificeren van 'witte vlekken' in de gemeente hebben we de volgende werkwijze gehanteerd.

1. Geregistreerde AED's inzichtelijk maken in de kaart van de gemeente.
2. Inzichtelijk maken van 24 uur beschikbaarheid van AED's .
3. Inzichtelijk maken van het aantal inwoners in de gemeente in vierkantsgebieden van 500 bij 500 meter op gemeentekaart (vierkantskaart 2017 van het CBS).
4. Beoordelen van beschikbaarheid van AED's op basis van inwonersdichtheid en 6 minuten zone.
5. Signaleren van witte vlekken.
6. Voorstel doen voor nieuwe AED's bij gesignaleerde witte vlekken.

Voor het vaststellen van het aantal burgerhulpverleners hebben we de volgende werkwijze gehanteerd:

1. Aantal geregistreerde en gekwalificeerde burgerhulpverleners per gemeente per postcode.
2. Aantal inwoners van 20 jaar en ouder per gemeente.
3. Percentage burgerhulpverleners in relatie tot het aantal inwoners van 20 jaar en ouder.
4. Percentage burgerhulpverleners per postcodegebied van AED's.

Als bronnen hebben we daarbij gebruik gemaakt van:

- Overzicht van geregistreerde AED's van Hartslagnu.nl, peildatum juli 2018.
- Vierkants kaart 2017 van het CBS voor aantallen inwoners in vierkantsgebieden van 500 bij 500 meter.
- OpenStreetMap voor inzicht in infrastructuur en bodemgebruik.
- Registratie burgerhulpverleners van Hartslagnu.nl, peildatum juli 2018.
- Bevolkingsgegevens per postcode CBS peildatum, januari 2017.

Witte vlekken:

Een gebied waar relatief veel mensen wonen maar geen 24-uurs beschikbare AED aanwezig is wordt als 'witte vlek' gedefinieerd. We verstaan onder 'relatief veel mensen' een vierkantsgebied met meer dan 100 inwoners, of meer dan één aaneengesloten vierkantsgebieden met elk tussen de 50 en 100 inwoners. Wanneer zich in een straal van ongeveer anderhalve kilometer van zo'n bevolkt gebied geen 24-uurs beschikbare AED bevindt hebben we een voorstel voor een nieuwe AED op de kaart geplaatst. Deze straal van anderhalve kilometer is bij benadering het gebied dat in 6 minuten bereikt kan worden.

Nadat alle voorstellen op de kaart zijn geplaatst hebben we met de kaartlaag van OpenStreetMap per voorstel ingezoomd. Daarbij hebben we nauwkeurig gekeken naar positionering van de nieuwe AED ten opzichte van de infrastructuur van de lokale situatie. We hebben gekeken naar:

- plaatsing bij een doorgaande weg, een toegangsweg tot een bepaalde buurt of een kruispunt van wegen;
- de aanwezigheid van een barrière zoals een kanaal, rivier, spoorlijn of snelweg;
- bevolkingsrijke buurten.

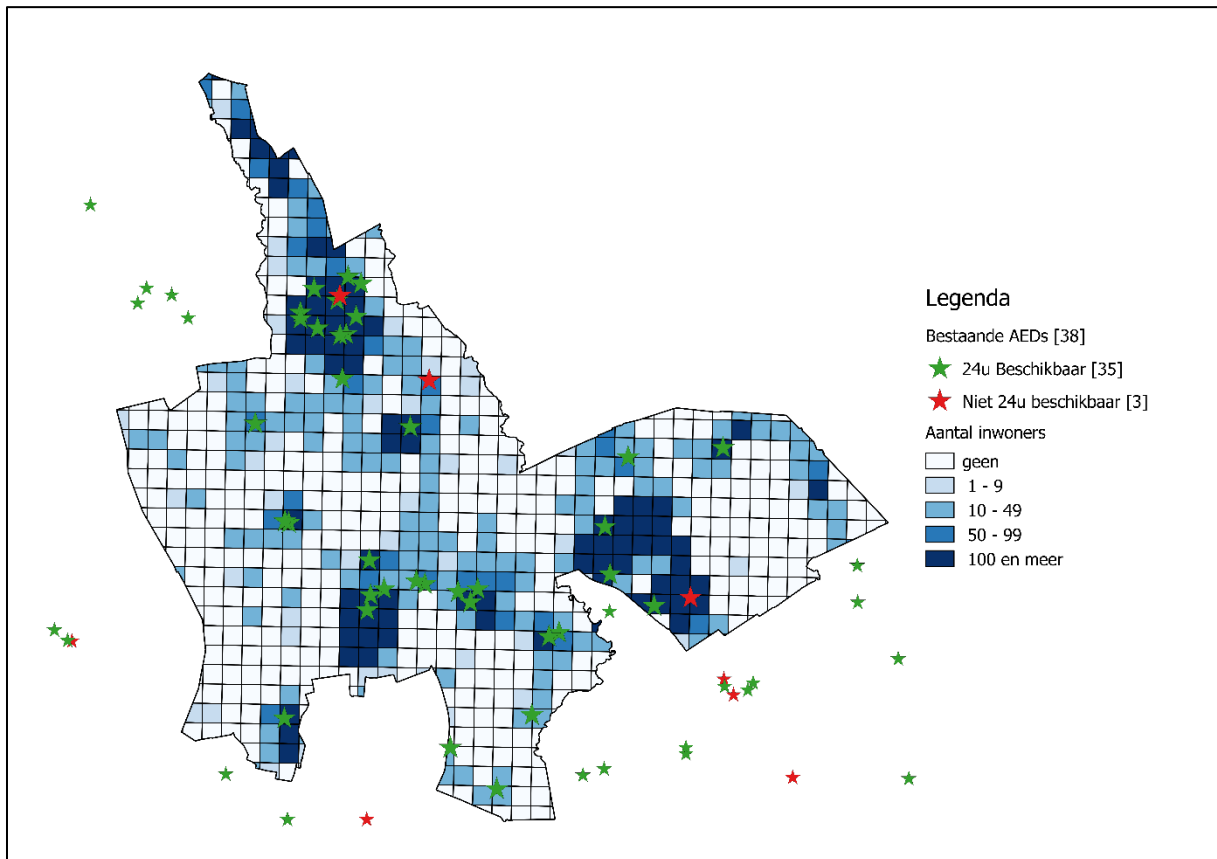
Om de gemeente Hartveilig te maken hebben we voorstellen voor nieuwe AED's gedaan. We hebben per voorstel deelkaarten gemaakt.

## Resultaten

De volgende resultaten zijn beschikbaar:

- overzicht van geregistreerde AED's op kaart en in een tabel;
- voorstellen voor nieuwe AED's op kaart en in een tabel;
- detailkaart per voorstel voor een nieuwe AED;
- tabel burgerhulpverleners per AED postcode.

## Geregistreerde AED's in de gemeente



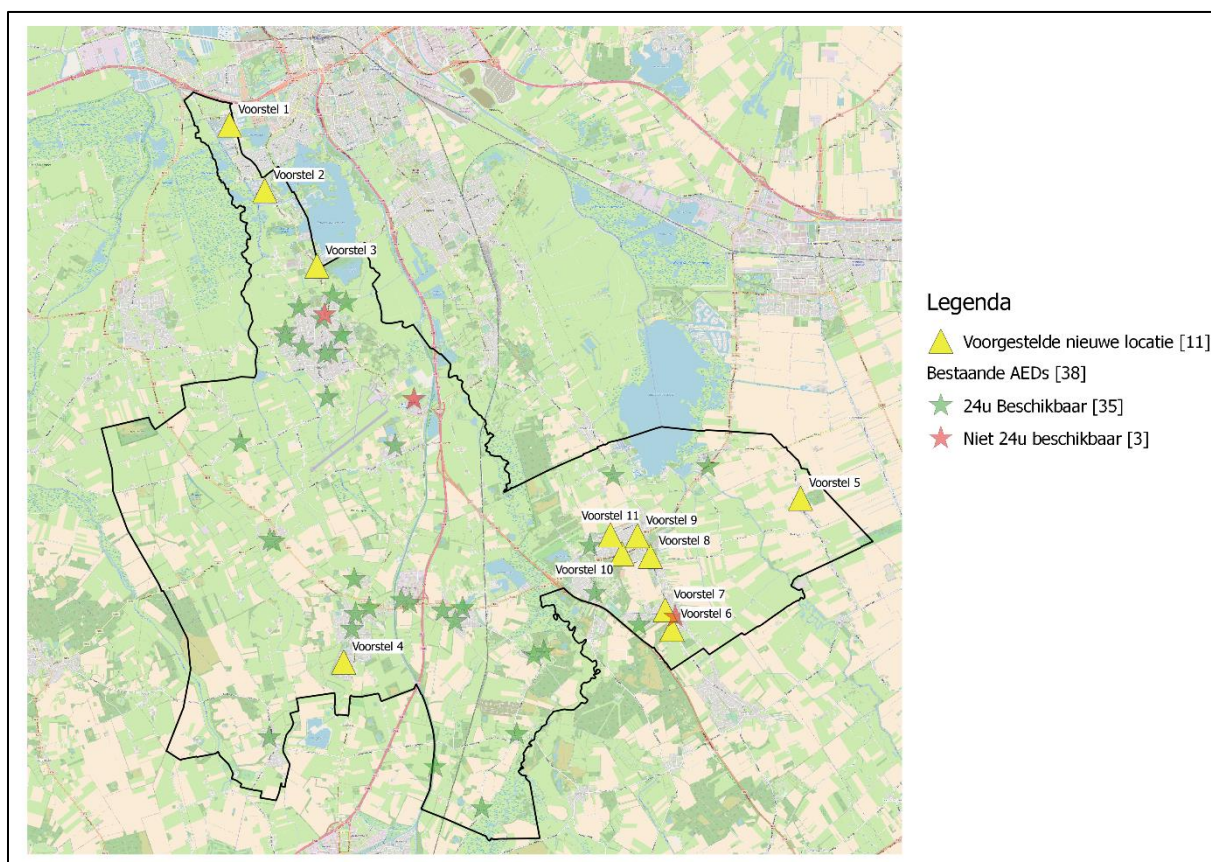
**Figuur 1** Geregistreerde AED's naar 24-uurs beschikbaarheid, en aantallen inwoners van de vierkantsgebieden in de gemeente

Tabel 1 Bestaande geregistreerde AED's in de gemeente, juli 2018

Straatnaam	Postcode	Plaats	24u Beschikbaar
Donderenseweg	9496PA	Bunne	Ja
Hunzeweg	9473TB	De Groeve	Ja
Dorpsweg	9497PM	Donderen	Ja
Dorpsweg	9497PN	Donderen	Ja
Vermeerweg	9761HV	Eelde	Ja
Wolfhorn	9761BA	Eelde	Ja
Schultenweg	9761CJ	Eelde	Ja
Fluitekruid	9761LV	Eelde	Ja
Hoofdweg	9761EA	Eelde	Ja
Burgemeester J.G. Legroweg	9761TC	Eelde	Ja
Burgemeester J.G. Legroweg	9761TD	Eelde	Nee
Pinksterbloem	9761LT	Eelde	Ja
Groningerstraat	9475PC	Midlaren	Ja
Hoofdweg	9484TA	Oudemolen	Ja
Mimosahof	9765BP	Paterswolde	Ja
Hayo Hindriksweg	9765GG	Paterswolde	Ja
Hooiweg	9765EM	Paterswolde	Ja
Hoofdweg	9765CK	Paterswolde	Nee
Industrieweg	9765BL	Paterswolde	Ja
Kanaalweg Oost	9485TE	Taarlo	Ja
Dorpsweg	9485TB	Taarlo	Ja
Vriezerweg	9482TB	Tynaarlo	Ja
Zuidlaarderweg	9482TV	Tynaarlo	Ja
Industrieweg	9482TG	Tynaarlo	Ja
Dorpsstraat	9482PC	Tynaarlo	Ja
Rozenstraat	9482PN	Tynaarlo	Ja
Veenweg	9481TJ	Vries	Ja
Kornoeljeplein	9481AW	Vries	Ja
Oude Asserstraat	9481BL	Vries	Ja
Oude Rijksweg	9481BD	Vries	Ja
Betmersweg	9494RB	Yde	Ja
Schipborgerweg	9483TL	Zeegse	Ja
Hoofdweg	9483PC	Zeegse	Ja
Brinkstraat	9491AL	Zeijen	Ja
't Gebint	9472ZH	Zuidlaren	Ja
Wolferdinge	9471JM	Zuidlaren	Ja
De Klencke	9472RN	Zuidlaren	Nee
Oude Zeegserweg	9471PV	Zuidlaren	Ja



## Voorstellen voor nieuwe locaties



Figuur 2 Voorstellen voor nieuwe locaties van AED's in de gemeente

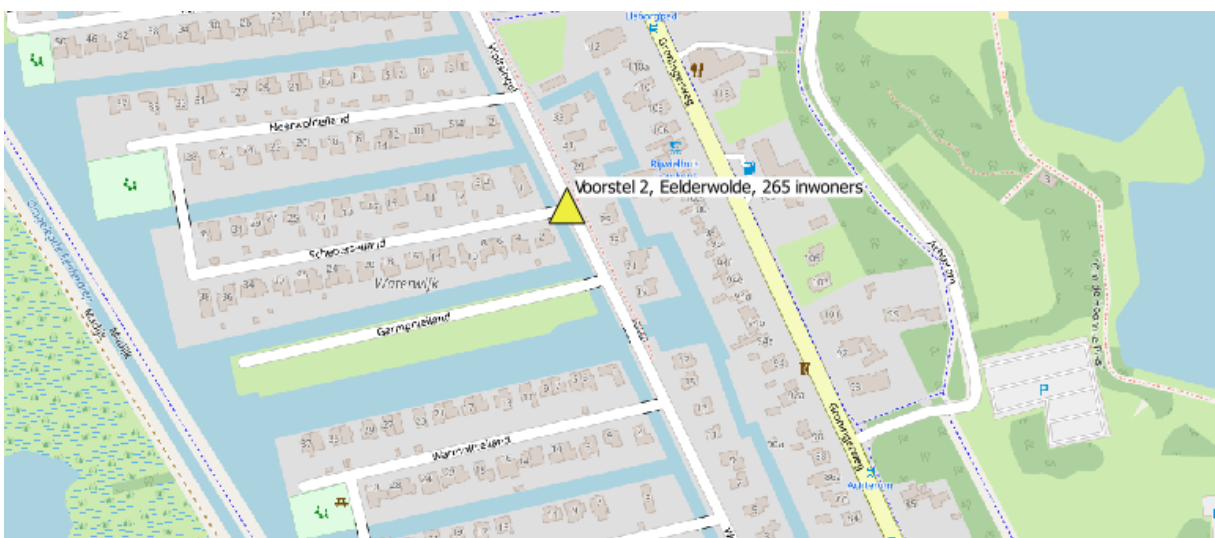
Tabel 2 Voorstellen voor nieuwe AED-locaties in de gemeente

Voorstel	Buurtnaam	Postcode	Inwonertal	% 65+
1	Verspreide huizen Eelderwolde	9766	1800	2
2	Eelderwolde	9766	265	25
3	Paterswolde	9765	3605	28
4	Vries	9481	3925	27
5	Zuidlaarderveen	9474	265	16
6	Zuid-Es	9472	3520	12
7	Zuid-Es	9472	3520	12
8	Zuidlaren	9471	3885	32
9	Zuidlaren	9471	3885	32
10	Zuidlaren	9471	3885	32
11	Zuidlaren	9471	3885	32

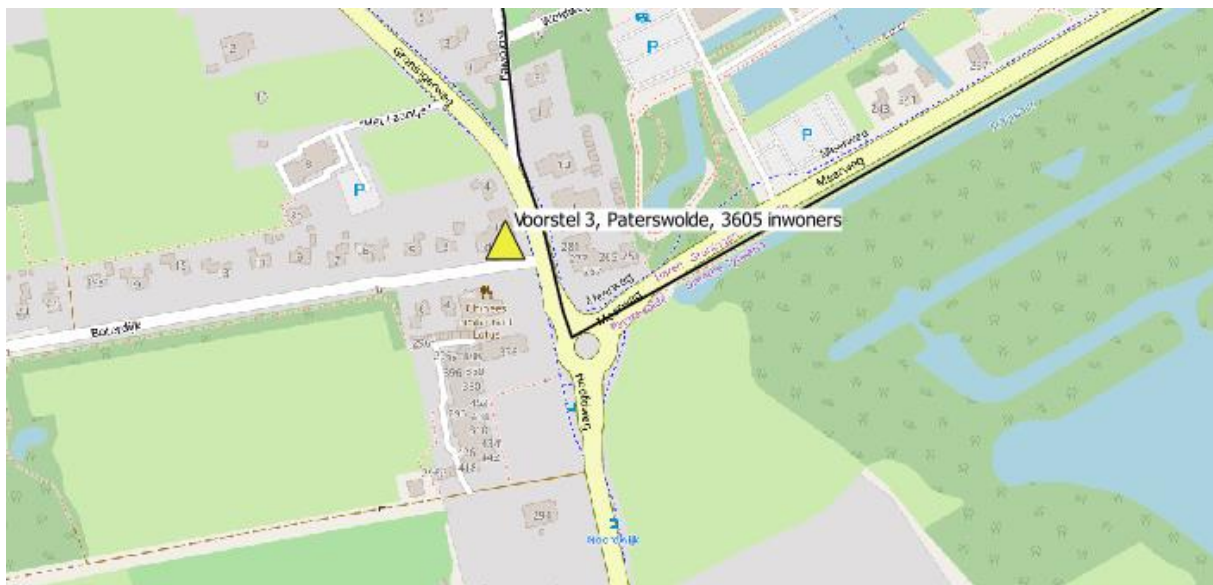
## Voorstellen op detailkaartjes



**Figuur 3 Voorstel 1 (vanwege bereikbaarheid plaatsen aan de doorgaande weg)**



**Figuur 4 Voorstel 2 (vanwege bereikbaarheid plaatsen aan de doorgaande weg)**



**Figuur 5 Voorstel 3**



**Figuur 6 Voorstel 4 (bereikbaarheid vanaf Asserstraat is niet optimaal daarom is gekozen voor de Vledders/ Banners Schulte)**





**Figuur 9 Voorstellen 8, 9, 10 en 11**

## Burgerhulpverleners per AED postcode

Tabel 3 AED-locaties en burgerhulpverlening in de gemeente, juli 2018

Postcode	AED		Burgerhulpverlening		
	Bestaand	Voorstel	Geregistreerde en gekwalificeerde burgerhulpverleners	en gekwalificeerde	Geregistreerde burgerhulpverleners die niet meer gekwalificeerd zijn
	Aantal	Aantal	Aantal	Percentage van de bevolking van 20 jaar en ouder	Aantal
<b>Gemeente<sup>1</sup></b>	<b>38</b>	<b>11</b>	<b>484</b>	<b>1,90%</b>	<b>125</b>
9471	2	4	58	1,13%	15
9472	2	2	47	1,70%	12
9473	1	0	20	5,97%	6
9474	0	1	6	2,31%	1
9475	1	0	8	2,91%	3
9481	4	1	42	1,26%	7
9482	5	0	38	2,74%	15
9483	2	0	37	12,13%	1
9484	1	0	10	18,18%	1
9485	2	0	15	15,00%	9
9491	1	0	18	3,16%	5
9494	1	0	25	3,76%	9
9496	1	0	12	7,06%	5
9497	2	0	20	5,63%	5
9761	8	0	63	1,19%	11
9765	5	1	34	1,18%	8
9766	0	2	22	1,54%	7

<sup>1</sup> het aantal burgerhulpverleners in een gemeente heeft betrekking op alle burgerhulpverleners die woonachtig zijn in de gemeente. De postcode gebieden betreffen gebieden waar AED's aanwezig zijn of voorgesteld zijn.

Tabel 4 Burgerhulpverlening doel en realisatie in de gemeente, juli 2018

	Doel	Realisatie	Vershil
<b>Percentage</b>	2,50%	1,90%	0,60%
<b>Aantal</b>	638	484	154

<sup>1</sup> Doelstelling: 2,5% van de bevolking van 20 jaar en ouder is geregistreerd als gecertificeerd burgerhulpverlener