



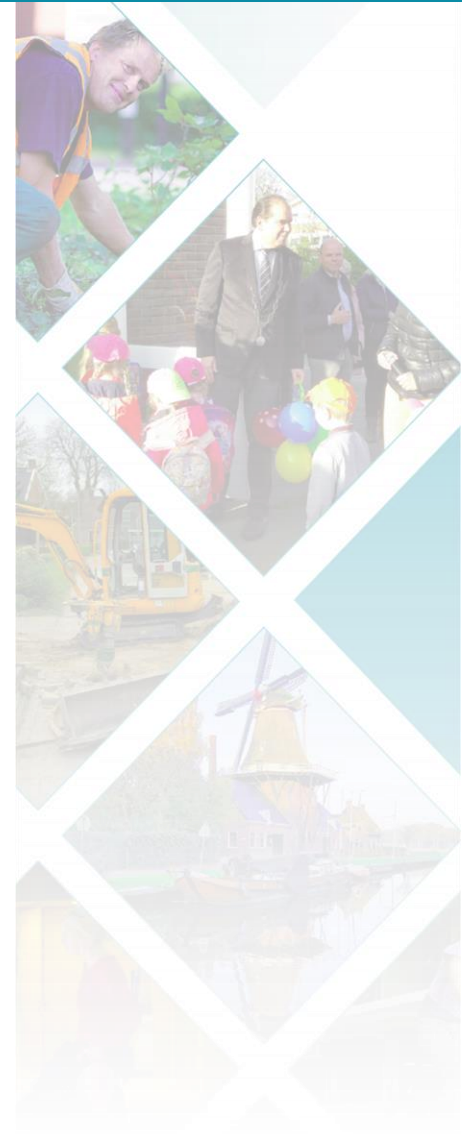
gemeente Tynaarlo

nieuwe zendmast Zuidlaren



Agenda

- Aanleiding
- Standpunt college
- Inloopbijeenkomst 29 mei jl.
- Inventarisatie en afweging alternatieven
- Oplossing
- Procedure
- Vragen?



Aanleiding

- De mobiele dekking in Zuidlaren is slecht
- Gemeente in gesprek met providers
- KPN verbetert haar netwerk in Zuidlaren
- 3 Nieuwe zendmasten
 - Aqualaren (gerealiseerd)
 - De Zwet (in aanbouw)
 - Omgeving Tienelsweg (voorbereiding)



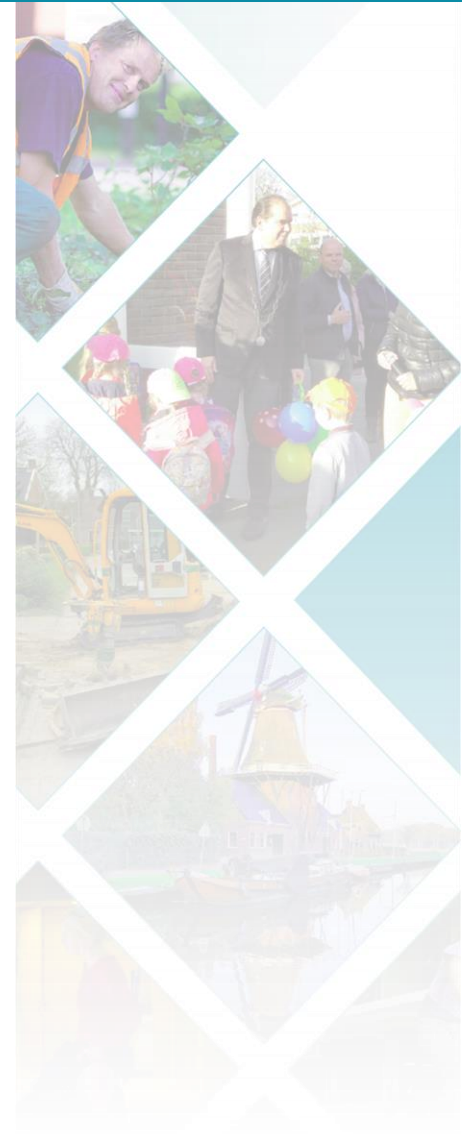
Standpunt college

- Slechte mobiele dekking:
 - nadelig voor veiligheid, bereikbaarheid en economie
 - minder aantrekkelijk als woon-, leef- en verblijfsomgeving
- Daarom vinden wij verbetering van het mobiele netwerk noodzakelijk



Inloopbijeenkomst 29 mei 2018

- Geen draagvlak voor locatie Hemsinge
- Alternatieve locaties aangedragen
- Gemeente en KPN hebben toegezegd deze te onderzoeken en terug te komen
- In afwachting van resultaten voorlopig geen vergunning



Genoemde alternatieve locaties



Afwegingscriteria

- Indien mogelijk op bestaande hoge objecten (flatgebouwen, silo's, kerken)
- Geen hoge bebouwing? → Zendmast
- Voorkeur bij utiliteitsbouw of andere locatie waar mast ruimtelijk inpasbaar is
- Zo ver mogelijk van woningbouw
- Benodigde ruimte ca. 100 m²
- Toegankelijk
- Voldoende rendement voor het netwerk



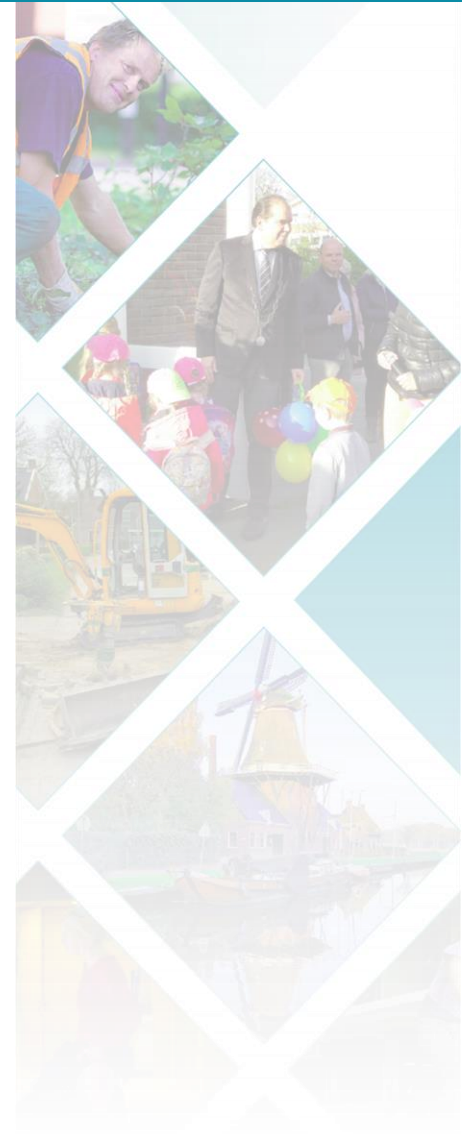
Afweging alternatieve locaties (1)

- Tankstation N34
- Carpoolplaats N34
- Locatie Gasunie
 - Afstand 600m-1300m buiten cirkel



Afweging alternatieve locaties (2)

- Op dak woonzorgcentrum Mozaïek
 - Gebouw niet hoog genoeg
 - Minimaal 30 meter – Vgl Kerktoren

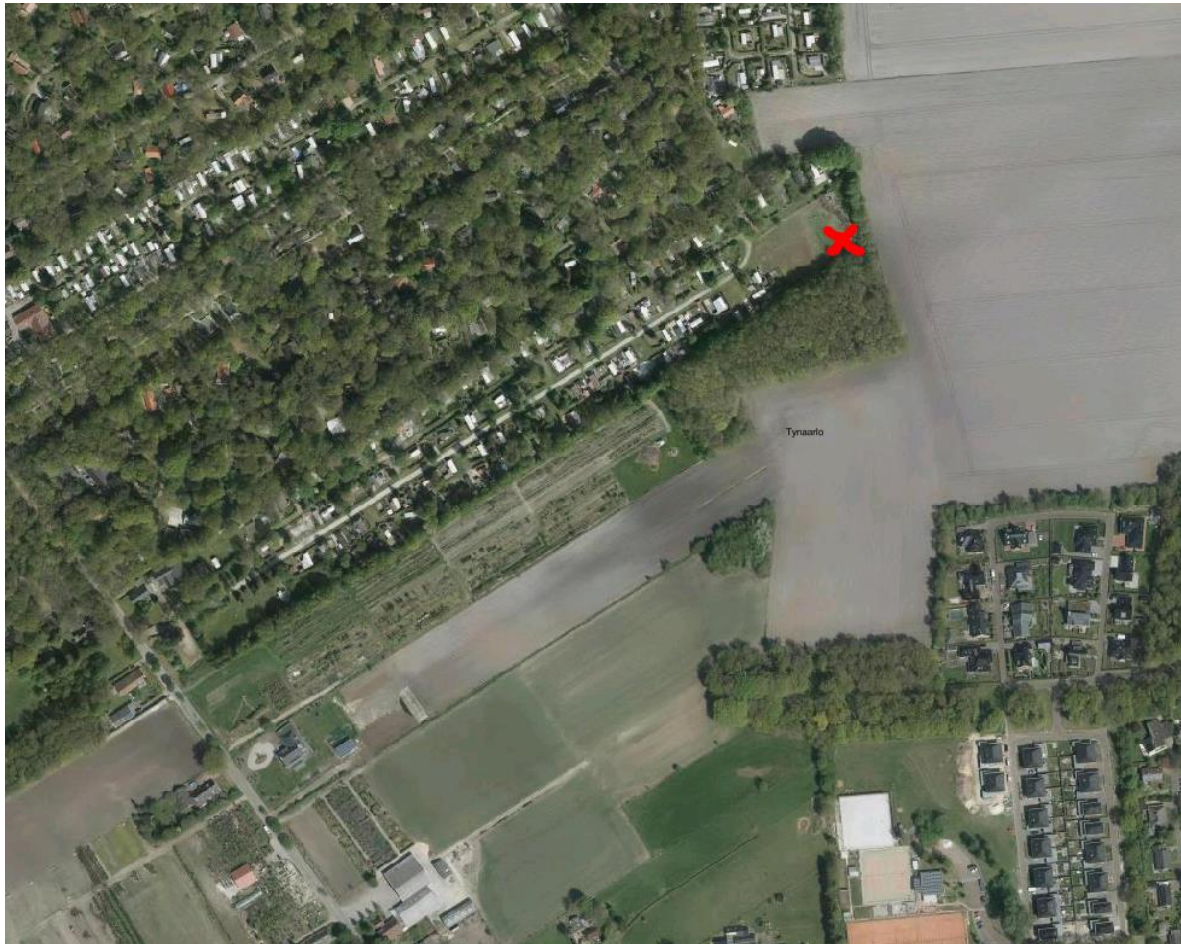


Afweging alternatieve locaties (3)

- Andere zijde joodse begraafplaats
- Parkje ten oosten Sissinge
- Tussen Mozaïek en Dennenoord
 - Afstand is goed
 - Maar verplaatsen van probleem: iemand anders krijgt mast op vergelijkbare afstand
- (Ludinge relatief weinig zicht door bossage)



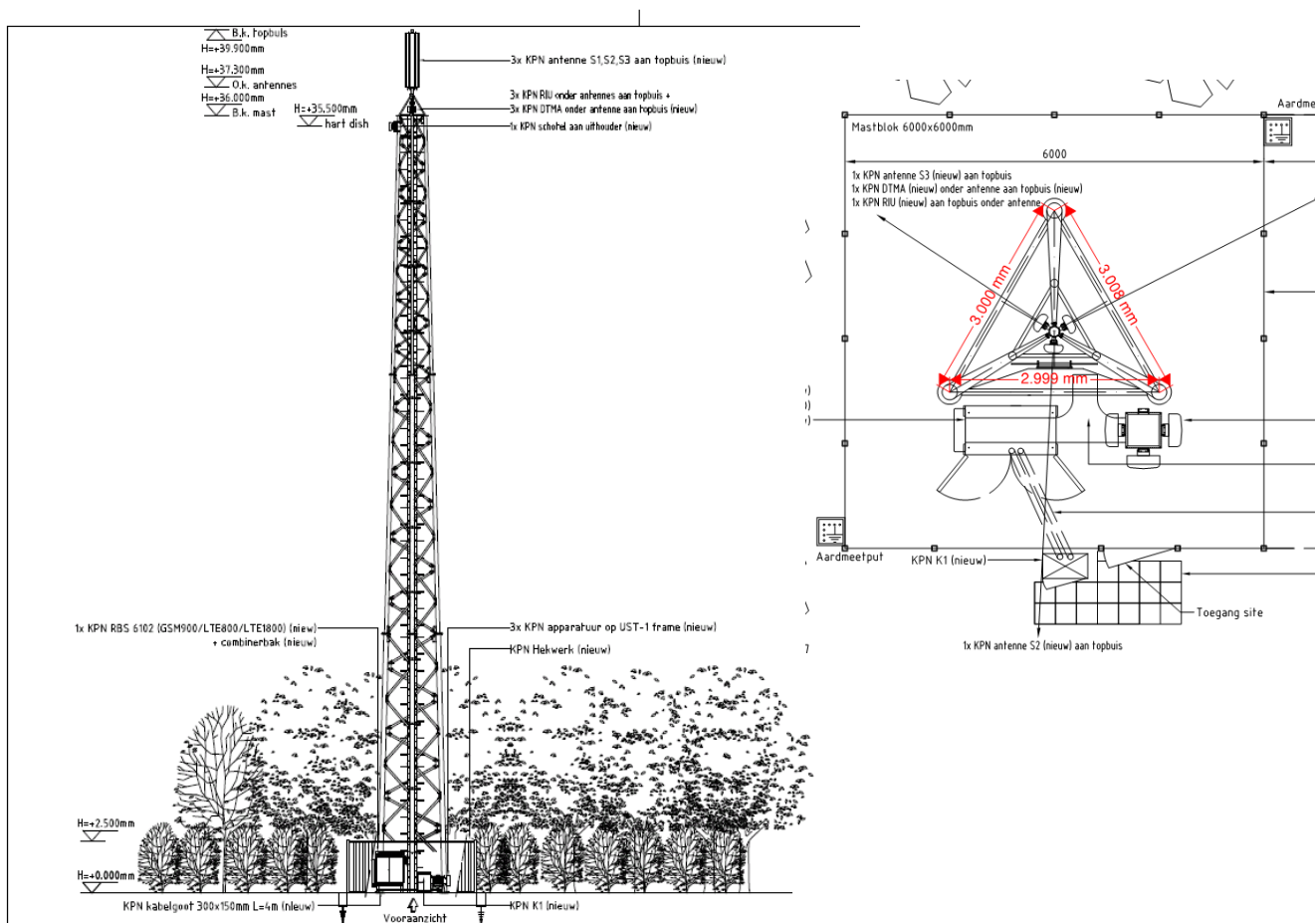
Gekozen locatie: camping 'de Timp'



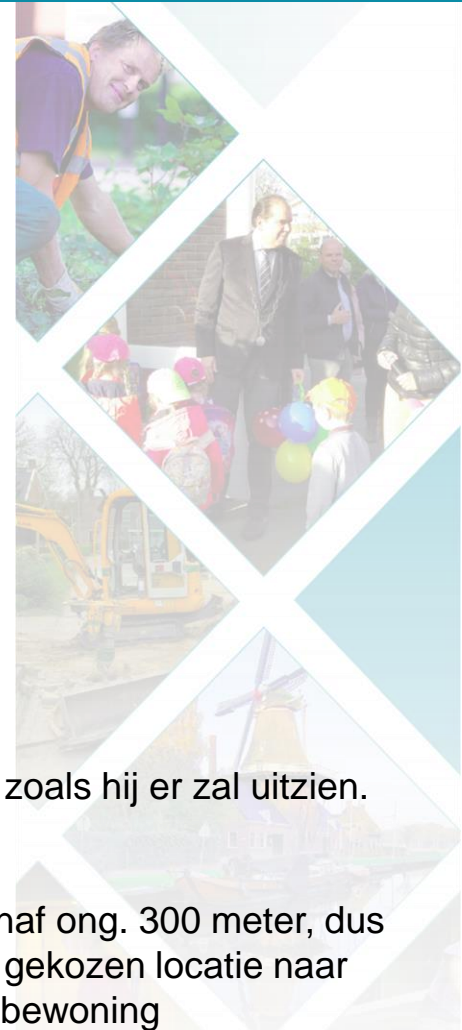
- Afstand tot bewoning >200 m
- Binnen bossage: bebouwing kan ingepast worden
- Voldoende ruimte
- Goed bereikbaar
- Voldoende rendement (net buiten cirkel)
- Minimalisering van overlast omwonenden



De zendmast



Naast Aqualaren, vanaf Voorkampen



Dit is de zendmast zoals hij er zal uitzien.

Ter vergelijking:

- Deze foto is vanaf ong. 300 meter, dus iets verder dan gekozen locatie naar dichtstbijzijnde bewoning
- Bossage voor gekozen locatie ligt verder naar voren, en zal dus meer van de zendmast verbergen
- Verwachting is dat ong. de helft van de zendmast zichtbaar zal zijn.

Procedure

- In strijd met het geldende bestemmingplan
- Medewerking door vergunning “afwijking BP”
- Reguliere procedure:
 - Ontvangst aanvraag wordt gepubliceerd
 - Het college beslist binnen 8 weken
 - Besluit wordt bekend gemaakt op gebruikelijk wijze: www.officielebekendmakingen.nl
 - Daarna 6 weken na bekendmaking mogelijkheid schriftelijk bezwaar

